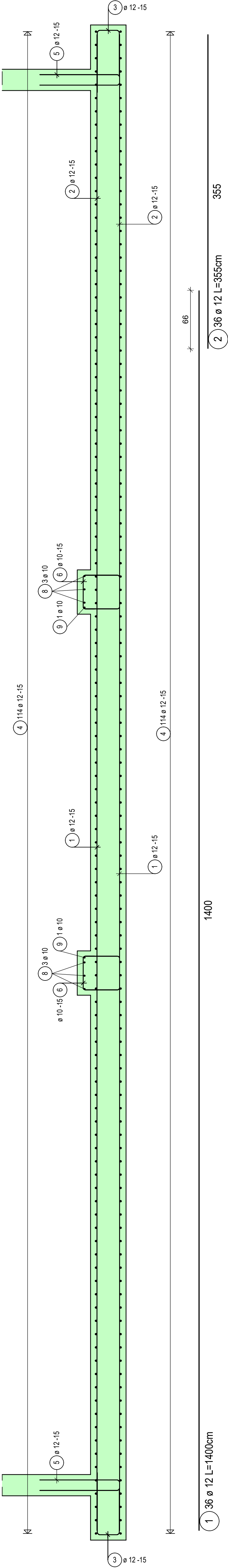
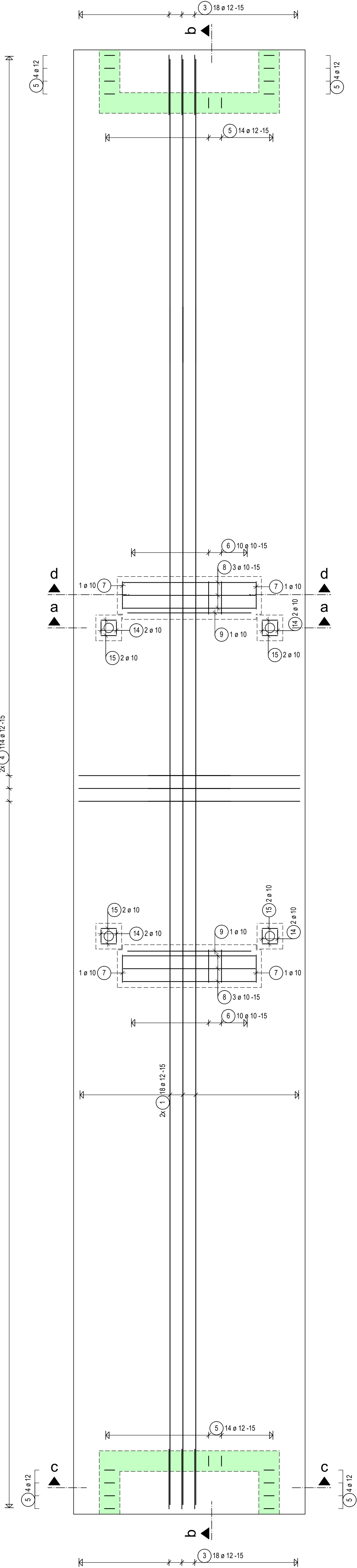
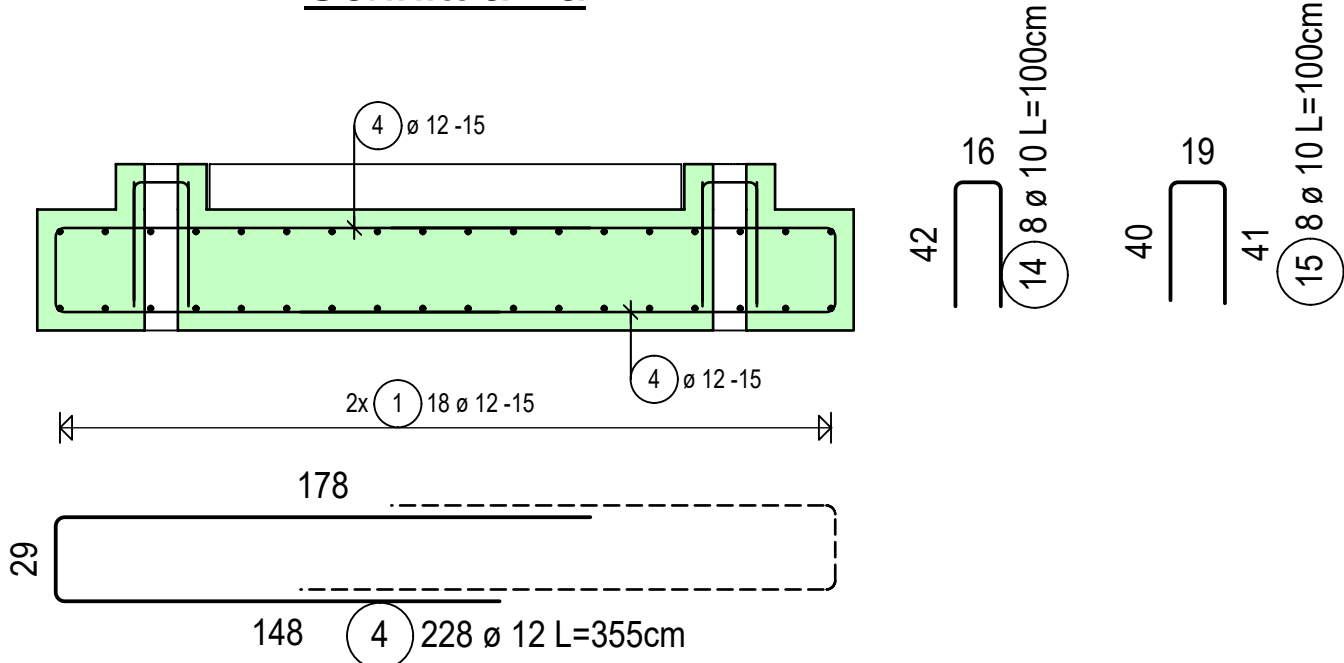


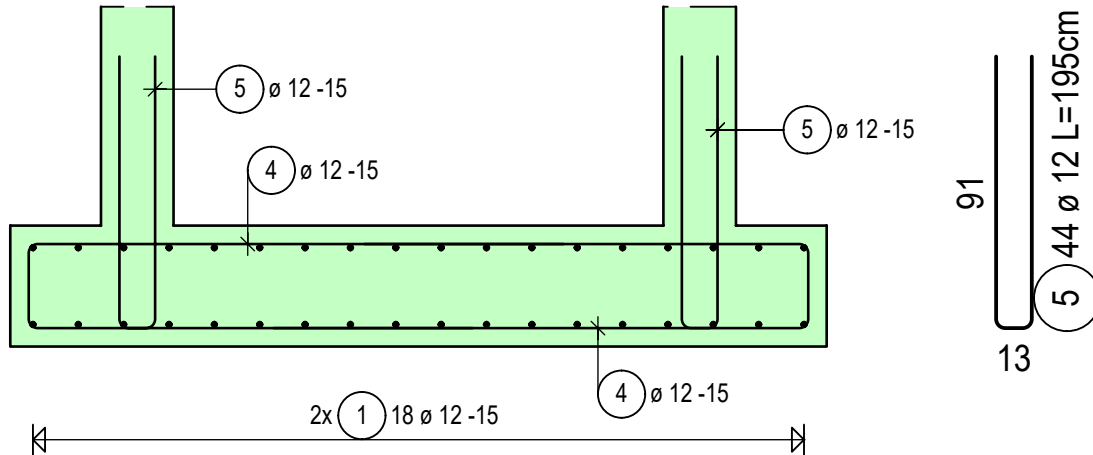
Pos.21 Sohlplatte, h= 40cm  
unten- und obenliegende Bewehrungslage



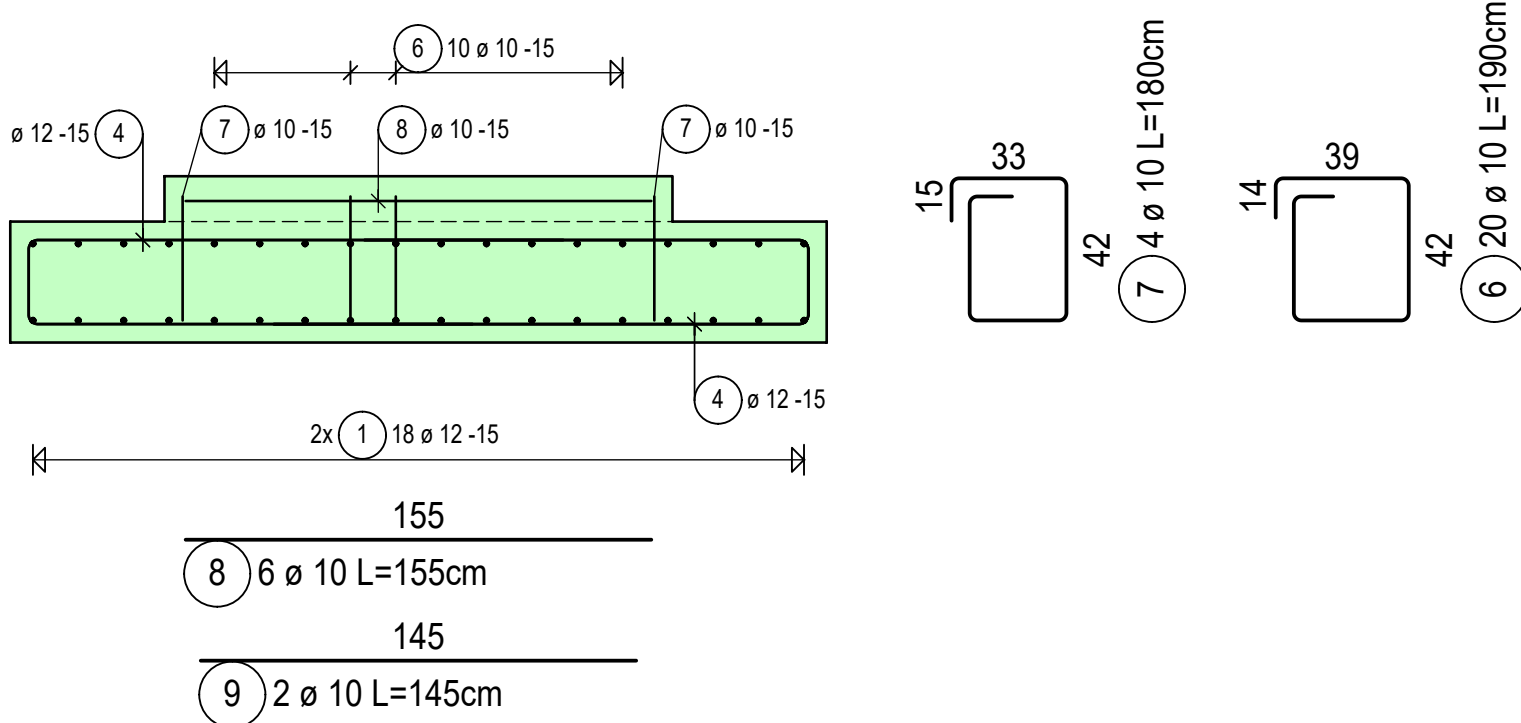
Schnitt a - a



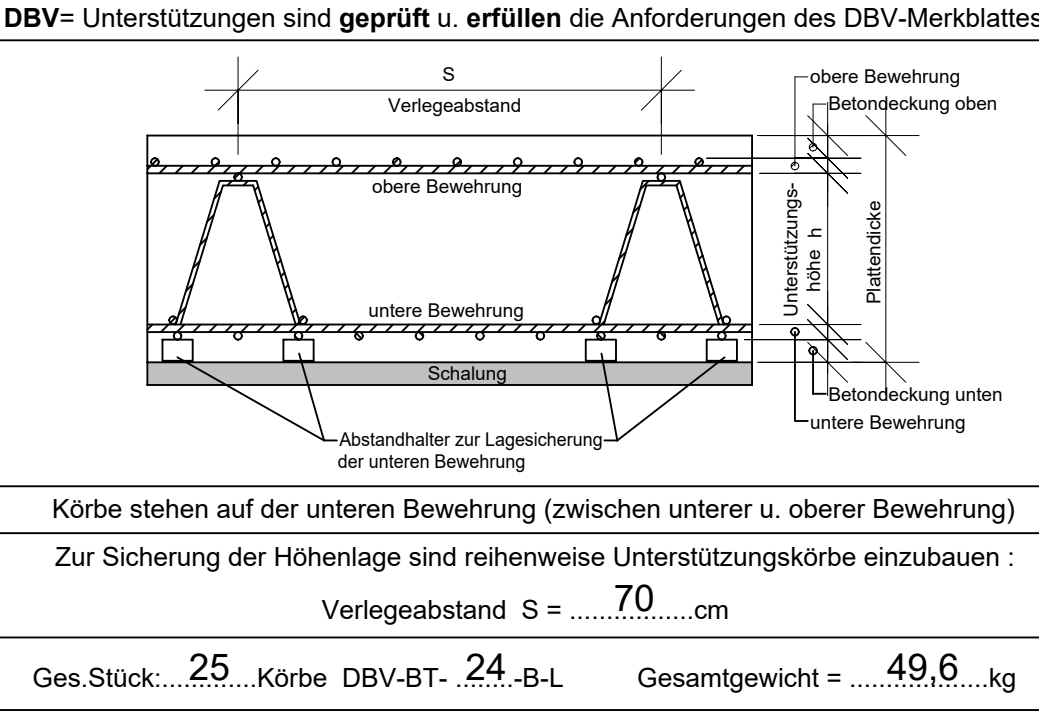
Schnitt c - c



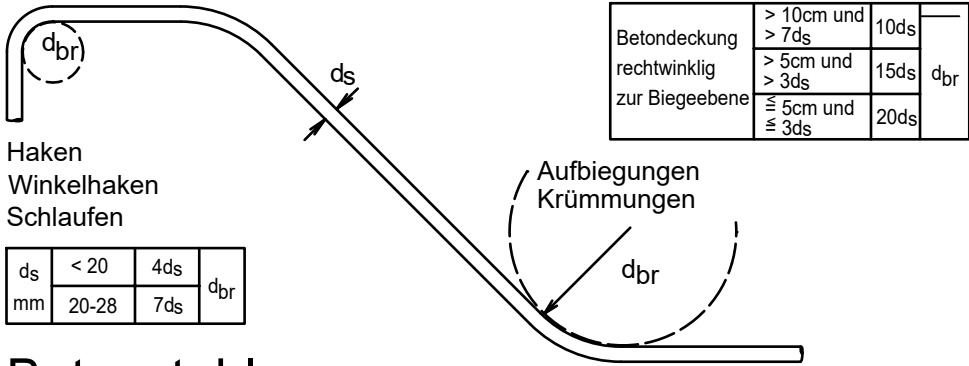
Schnitt d - d



Unterstützungskörbe DBV-BT



Mindestwerte für Biegerollendurchmesser  $d_{br}$  bei  
Betonstahl 500 gemäß EN 1992-1-1/NA, Tab. 8.1



Betonstahl: nach DIN 488			
Schneideskizze s. Blatt	---	B 500 A	---
Biegeleiste siehe Blatt	01.26.01 - 1 bis 2	B 500 B	1449,2
Zusatzbiegeleiste s. Blatt	---	B 500 B	---
Bauteil	Expositionsklasse	Betonfestigkeitsklasse nach DIN EN 206-1	Betondeckung $c_{nom}$
Sohlplatte	XC 2, XD 1	C25/30 LP	5,5 cm

c	24.02.2026	Änd. Sockel, Bewehrung angepasst	Schm
b	15.07.2025	Änd. Sockel, Bewehrung angepasst	Schm
a	Datum	geändert	Name
Tragwerksplanung Objektplanung Prüfwesen Sachverständigenwesen Bauphysik			
KSF		Steimke, Dr. Hemmy & Partner Beratende Ingenieure mbB	KSF
Kohlenkai 1 27572 Bremerhaven		Telefon (0471) 93157 - 0 Telefax (0471) 93157 - 57	E-Mail : info @ ksf - ing.de Internet : www.ksf - ing.de
Bauvorhaben	Mobilitätsstation Prager Straße, 27568 Bremerhaven		
Bauherr	Seestadt Bremerhaven Bürgermeister-Smidt-Straße 10, 27568 Bremerhaven		
Bauteil	Pos.21 Sohlplatte unten- und obenliegende Bewehrungslage		
Maßstab	1:25	Auftrags Nr.	13989/25
Datum	27.05.2025	Blatt Nr.	01.26.01b
gez. Schmidt			